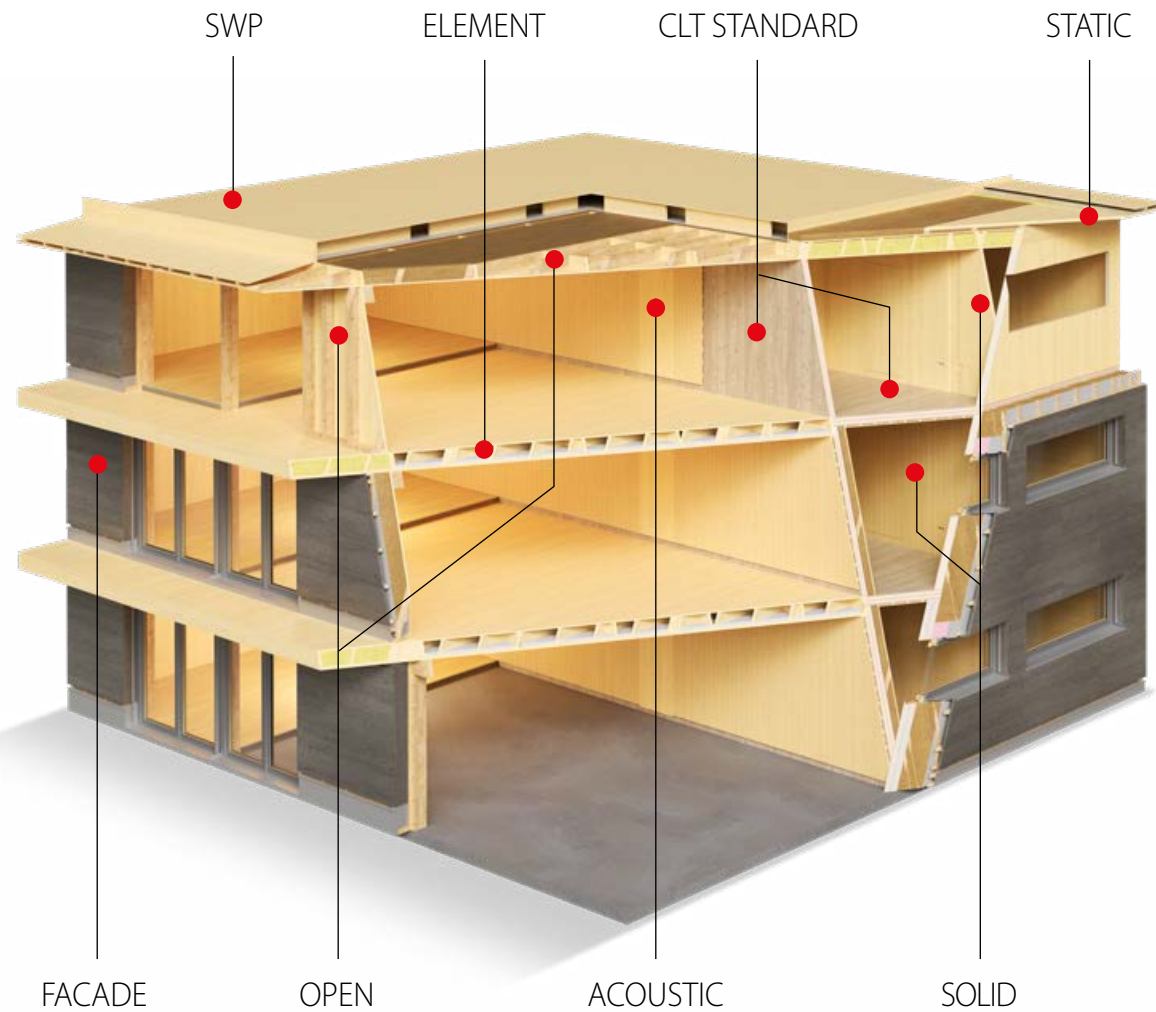


# WAS BIETET IHNEN DAS NOVATOP-SYSTEM?



# GEPRÜFTE KOMPLEXE LÖSUNG VON EINEM HERSTELLER

NOVATOP SYSTEM ist für Wand-, Decken- und Dachkonstruktionen mit vertikalem und horizontalem Einbau geeignet. Es wird beim Bau von Familien- und Mehrfamilienhäusern, Verwaltungsgebäuden, Schulen, Sportplätzen oder großen Industriehallen eingesetzt. Es kann auch bei An-, Aufbauten und Umbauten eingesetzt werden. Die einzelnen Systemelemente kann man mit den anderen Konstruktionen auf Holzbasis, genauso gut mit gemauerten Objekten kombinieren. Flache Materialien NOVATOP in Form von Mehrschichtplatten, Akustikpaneelen und Fassadenplatten bieten ein sehr breites Einsatzspektrum im Innen- und Außenbereich.

Alle Produkte zeichnen sich durch hohe Qualität, Festigkeit und Stabilität aus, vereint durch eine gleichmäßige Oberflächentextur.

## SOLID

Wandplatten auf Basis von Kreuzlagen verleimtes Massivholz mit einzigartiger Sichtqualität, resistent gegen Trocknungsrisse und Fugenbildung.

## ELEMENT

Hohle Rippelemente auf Basis mehrschichtiger Massivplatten, die durch Dämmungen und Installationen ergänzt werden können.

## OPEN

Platten mit wählbarem Vorfertigungsgrad, welche die Vorteile von KVH Holz und Mehrschichtplatte vereinen.

## STATIC

5-Schicht Massivholzplatte, die vor allem bei Konstruktionen mit erhöhten Ansprüchen an die Statik zur Anwendung kommt.

## SWP

Ein vielfältiges Sortiment an Dreischichtplatten mit einem sehr breiten Anwendungsspektrum im Innen- und Außenbereich.

## ACOUSTIC

Die aus massiven 3-Schicht-Platten hergestellten akustischen Paneele werden in verschiedene Profile mit einer geprüften hohen Schallabsorptionsstufe perforiert.

## FACADE

3-Schichtplatten mit metallischen Lasuren zur Fassadenverkleidung.

## CLT STANDARD

Konstruktions-, Nichtsicht-CLT (im Sortiment ab 06/2024).

## INDIVIDUELLE EINSTELLUNG UND FLEXIBILITÄT

Wir lieben Herausforderungen! Wir können Ihre Wünsche flexibel an unsere Produktionsmöglichkeiten anpassen. Wir arbeiten mit CNC-Maschinen, die genaue und präzise Ergebnisse garantieren. Bei uns stehen Detailarbeit, umfassender Service und Ihre individuellen Anforderungen im Mittelpunkt. Wir beraten Sie über die Machbarkeit des Entwurfs und mögliche Optimierungen im Hinblick auf Brandschutzlösungen, Statik und Akustik.

# Vorbereitung für Elektroinstallation über die gesamte Höhe der Wände innerhalb der Platten



## NOVATOP SOLID für Wände und Trennwände



### BESCHREIBUNG

NOVATOP SOLID sind großformatige Massivholzplatten, hergestellt aus kreuzweise geschichteten Lamellen (CLT – cross laminated timber). Die Platten werden aus getrockneten, in Schichten gelegte Fichtenlamellen hergestellt, die Faserorientierung der einzelnen Schichten ist zu den Nachbarschichten immer senkrecht. Die Schichtenanzahl kann unterschiedlich sein und bestimmt die Endstärke der Platte. Die Lamellen jeder Schicht werden in Längsrichtungen untereinander verleimt, der Klebstoff ist wasserbeständig. Die Platten sind entsprechend der Korngröße 100 geschliffen.

**Verwendung:** Die SOLID-Platten sind eine einfache Lösung vor allem für tragende und nicht tragende Wände in weiterer Folge auch für Decken, und bieten zugleich die Sichtqualität im Innenraum.

### SORTIMENT

**Das empfohlene Grundformat (mm):** 2 500 x 6 000, (max. 2 950 x 12 000) Weitere Informationen in der technischen Dokumentation.

**Stärken für Wände (mm):** 62, 84 (42/42), 124 (62/62)  
**Stärken für Decken (mm):** 81 (27/27/27), 84 (42/42), 116 (27/62/27)

**Oberflächenqualität:** Wohnsichtqualität WSI, Nicht-Sichtqualität NSI

### NEUIGKEITEN

**SOLID mit Furnier** (Eiche, Buche, Nuss, Kirsch, Esche)  
**Oberflächenbehandlungen 2 in 1** - Schutzanstrich und finale Beschichtung im Innenraum

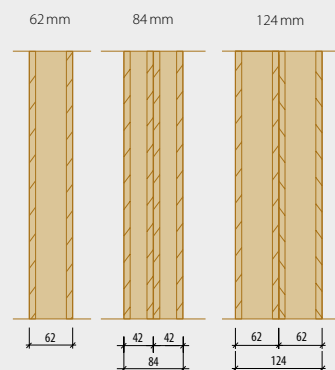
### EXKLUSIVE VORTEILE VON NOVATOP

- **Einzigartige Sichtqualität im Innenraum**
  - außergewöhnliche Stabilität und Beständigkeit gegen Trocknungsrisse und Öffnen der Fugen
  - einheitliche Textur mit anderen NOVATOP-Produkten
  - durchgehende Sichtlamelle bis zu 10 m, z.B. für Treppen- und Giebelwände
- **Verlegung der Elektrokanäle über die gesamte Höhe der Wände unter Beibehaltung der Luftdichtheit der Platte**
  - Möglichkeit der Führungen schräg und zickzackförmig
  - Möglichkeit, größere Kanäle vorzubereiten
  - Möglichkeit, Taschen, Löcher oder Schubladen auch von der Rückseite her für die halbe Plattenstärke vorzubereiten
- Unübertroffene Präzision der Anbindungen
- Absolute Luftdichtheit
- Möglichkeit der variablen Faserausrichtung (horizontal, vertikal)
- **Möglichkeit der Furnierung der Sichtseite**

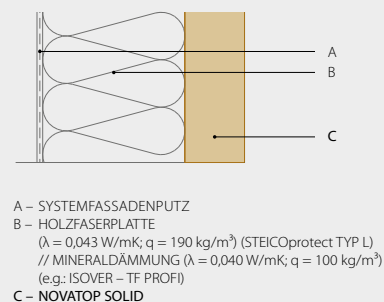
### Standardvorteile

- Großflächige Platten bis 12 x 2,98 m
- Dimensionsstabil und fest
- Vollflächig tragend
- Präzise Bearbeitung entsprechend dem Projekt
- Schnelle und einfache Montage mit hoher Präzision
- Diffusionsoffenheit
- Feuerbeständigkeit
- Ökologisches Material, CO<sub>2</sub>-negativ

### STÄRKEN



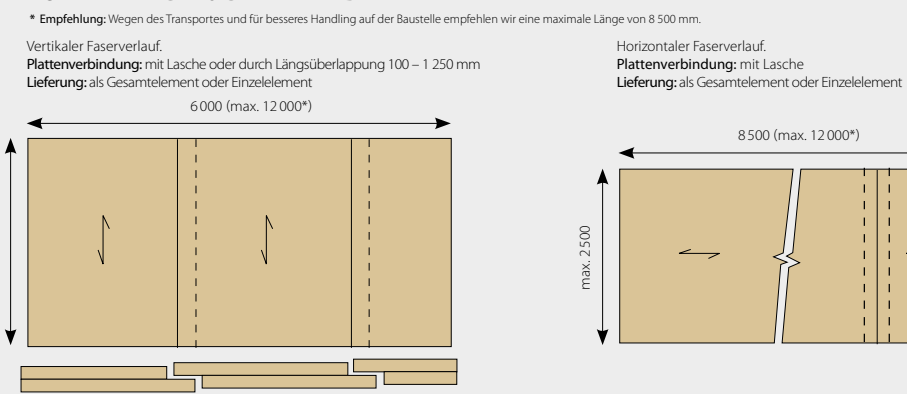
### BEISPIEL – AUßENWÄNDE (W100)



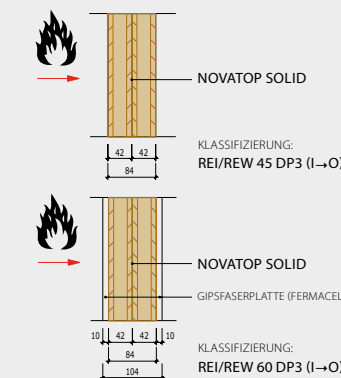
### ELEKTROINSTALLATION (ND126)



### FORMATE – GEFÜGEPRINZIP DER PLATTEN



### BRANDWIDERSTAND





# Kluge und effektive Holzausnutzung

Bis zu 2/3 weniger Holz als  
in einer massiven  
CLT-Platte.



## NOVATOP ELEMENT für Decken und Dächer



### BESCHREIBUNG

NOVATOP ELEMENT besteht aus einer an der Unterseite angebrachten mehrschichtigen Trägerplatte aus Massivholz (SWP – Solid wood panel), deren Stärke vom geforderten Feuerwiderstand der Konstruktion abhängig ist. An der Platte sind Quer- und Längsrippen (SWP) geklebt, deren Höhe von der geforderten Tragfähigkeit des Elements abhängig ist. Die ganze Konstruktion ist mit einer oberen Mehrschichtplatte abgeschlossen. Die Verbindung von Platten und Rippen wird durch Verleimung und Kaltpressen erzeugt. Die Hohlräume zwischen den Rippen lassen sich während der Herstellung mit Wärme- und Schalldämmung ausfachen oder mit Installationen bestücken. Die Elemente können mit der unteren Platte in Sichtqualität auf Kundenwunsch geliefert werden.

**Verwendung:** in erster Linie Decken und Dächer.

### SORTIMENT

**Breiten (mm):** 1 030, 2 090, 2 450, max. 2 450  
**Längen (mm):** in Abhängigkeit des Projektes, standardmäßig 6 000, max. 12 000  
**Höhen (mm):** 160, 180, 200, 220, 240, 280, 300, 320, max. 400

**Oberflächenqualität der unteren Platte des Elements:**  
 Wohnsichtqualität WSI, Nicht-Sichtqualität NSI

### NEUIGKEITEN

**Oberflächenbehandlungen 2 in 1** - Schutzanstrich und finale Beschichtung im Innenraum

### EXKLUSIVE VORTEILE VON NOVATOP

- **Einzigartige Sichtqualität im Innenraum**
  - außergewöhnliche Stabilität und Beständigkeit gegen Trocknungsrisse und Öffnen der Fugen
  - einheitliche Textur mit anderen NOVATOP-Produkten
  - durchgehende Sichtlamelle bis 10 m
- **Hoher Vorfertigungsgrad**
  - Produktionsflexibilität, die auf individuelle Projektanforderungen reagiert
  - Möglichkeit, verschiedene Rippentypen SWP, DUO, BSH, LVL einzusetzen
- **Effizienter Holzeinsatz – bis zu 2/3 weniger Holz als bei einer massiven CLT-Platte!**
- **Hohlraumfüllungen mit Isolierung**
  - vollflächig und lokal – durch die Kombination der Schichten entsteht eine wirksame Schichtdicke
  - Kalksteinfüllung zur Tritt- und Luftschalldämmung
  - Wärmedämmung (Holzfaser, mineralisch, individuelle Anforderungen)
  - Strecken für Energieleitungen
  - nicht brennbare Elektrokästen
- **Eigenschaften**
  - räumliche Steifigkeit
  - geringes Gewicht, hohe statische Belastbarkeit
  - hochwirksame Lösung für Spannweiten von 6-8 m
  - Luftdichtheit der Konstruktion
- **Formate bis 2,45 x 12 m**
  - **Länge mit durchgehender Flächenlamelle bis 10 m!**
  - mit einer durch eine verzinkte Verbindung verbundenen Lamelle bis 12 m
- **Montage**
  - einfaches und präzises Anbinden – schnelle Montage mit hoher Präzision
  - Sicherheit und Komfort auf der Baustelle – sofortige Belastbarkeit und Begehbarkeit
- **Kompatibilität mit verschiedenen Konstruktionstypen**
  - mit Mauer- und Stahlbetonwerken
  - mit Stahlelementen
  - Möglichkeit, die Seite der Platten in I-Form, HEB etc. zu fräsen.
  - mit Dachbindern, Balken, Prismen, CLT und anderen Holzkonstruktionen

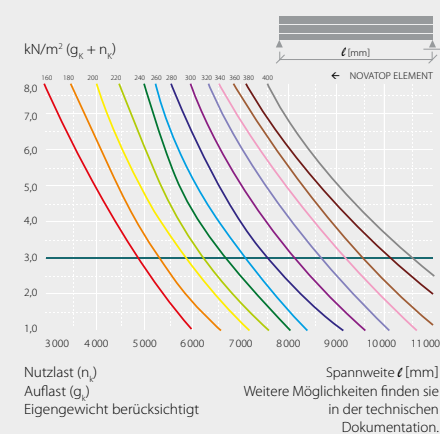
### VARIANTEN DER SCHALL UND DÄMMUNGSARTEN



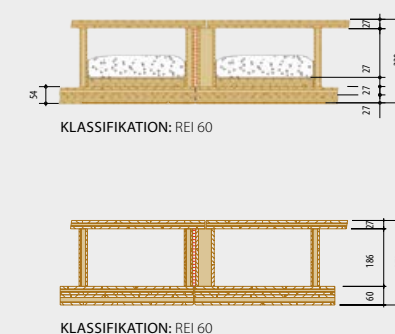
### VORBEREITUNG VON VERKABELUNGEN UND LEITUNGSFÜHRUNGEN



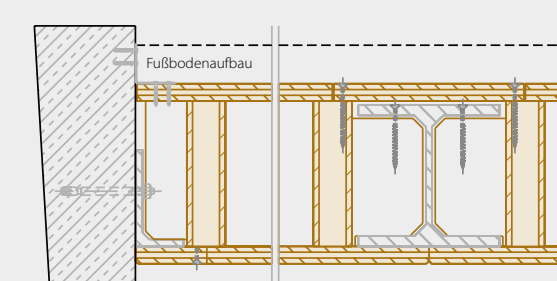
### VORBEMESSUNG $l/300$



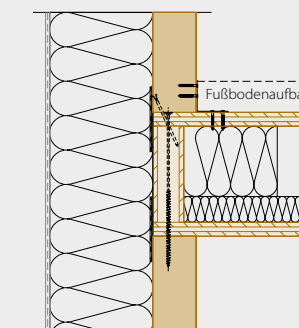
### BRANDWIDERSTAND



### BEISPIEL – DECKE (ND 207)



### VERBINDUNG DER WAND MIT DER DECKE (ND 201)



Technische Informationen können Sie unter [www.novatop-system.com](http://www.novatop-system.com) downloaden.



# Flexibler Vorfertigungsgrad



## NOVATOP OPEN

### BESCHREIBUNG

NOVATOP OPEN besteht aus einer an der Unterseite angebrachten mehrschichtigen Trägerplatte aus Massivholz (SWP – Solid wood panel). Auf diese Platte werden Holzbalken (KVH, DUO, TRIO, BSH, I-Träger) für die tragende Funktion aufgeklebt. Zur Versteifung von Außenwänden und Öffnungen werden Querrippen eingefügt. Die Dimension sowie der Achsabstand der Balken können entsprechend den Projektanforderungen angepasst werden. Die Verbindung von Platten und Rippen geschieht durch Verleimen und Kaltpressen. Der Raum zwischen den Balken kann mit Wärmedämmung ausgefacht werden. Das OPEN-Element kann mit anderen flächigen diffusionsoffenen Stoffen (z. B. Fermacell, DHF, DFP usw.) geschlossen werden. Die OPEN Elemente können mit der unteren Platte in Sichtqualität auf Kundenwunsch geliefert werden.

**Verwendung:** Dächer, Decken und Wände.

### SORTIMENT

**SWP-Stärken (mm):** 27 (9/9/9), 19 (6/7/6)

**Gesamthöhen (mm):** 227, 247, 267 u. a.

**Breiten (mm):** 1 030, 2 090, 2 450, max. 2 450

**Längen (mm):** nach der Projektdokumentation, standardmäßig 6 000, max. 12 000

**Formate von KVH (DUO, TRIO, BSH, I-Träger):** 200/60; 220/60

**Max. Format (mm):** 2 450 x 12 000

(Verlängerung der SWP mit verzinkter Verbindung)

**Oberflächenqualität der unteren Platte des Elements:** Wohnsichtqualität WSI, Nicht-Sichtqualität NSI

### NEUIGKEITEN

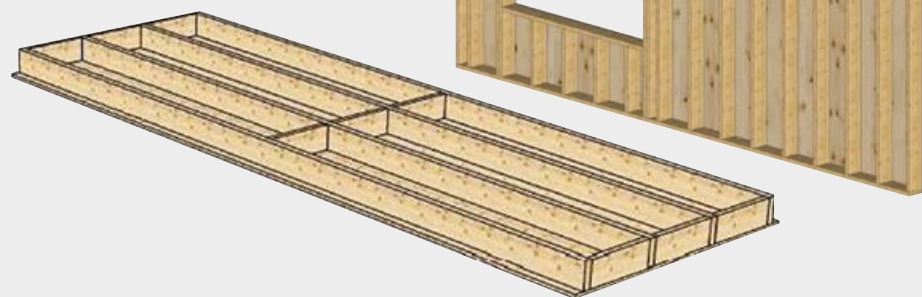
**Oberflächenbehandlungen 2 in 1** - Schutzanstrich und finale Beschichtung im Innenraum

### EXKLUSIVE VORTEILE VON NOVATOP

- **Einzigartige Sichtqualität im Innenraum**
  - außergewöhnliche Stabilität und Beständigkeit gegen Trocknungsrisse und Öffnen der Fugen
  - einheitliche Textur mit anderen NOVATOP-Produkten
  - durchgehende Sichtlamelle bis 10 m
- **Hoher Vorfertigungsgrad**
  - Zuschneiden der Rippen, Möglichkeit der Ergänzung um Diffusionsfolien, Zuklappen mit Holzfaserverplatten, Anbringen von SWP-Platten an überlappenden Abschnitten usw.
  - Möglichkeit der Verwendung von verschiedenen Trägertypen (DUO, BSH, Steico, LVL usw.)
- **Effizienter Holzeinsatz – bis zu 3/4 weniger Holz als bei einer massiven CLT-Platte!**
- **Eigenschaften**
  - räumliche Steifigkeit – Längsaussteifung des Daches mit SWP-Platte
  - geringes Gewicht, hohe statische Belastbarkeit
  - Luftdichtheit der Konstruktion
  - große Produktionsflexibilität, die auf individuelle Projektanforderungen reagiert
  - für diffusionsoffene Konstruktionen, zweischalige Steildächer
- **Füllungen von Hohlräumen mit Dämmung**
  - vollflächig und lokal – durch die Kombination der Schichten entsteht eine wirksame Schichtdicke
  - Wärmedämmung (Holzfaser, mineralisch, individuelle Anforderungen)
  - Strecken für Energieleitungen
  - nicht brennbare Elektrokästen
- **Formate bis 2,45 x 12 m**
  - **Länge mit einer durchgehenden Flächenlamelle bis 10 m!**
  - mit einer durch eine verzinkte Verbindung verbundenen Lamelle bis 12 m
- **Montage**
  - einfaches und präzises Anbinden
  - schnelle Montage mit hoher Präzision
  - Sicherheit und Komfort auf der Baustelle – sofortige Tragfähigkeit
- **Kompatibilität mit verschiedenen Konstruktionstypen**
  - mit Mauer- und Stahlbetonwerken
  - mit Stahlelementen – Möglichkeit, die Seite der Platten in I-Form, HEB etc. zu fräsen.
  - mit Dachbindern, Balken, Prismen, CLT und anderen Holzkonstruktionen



BEISPIEL – DECKEN UND DÄCHER

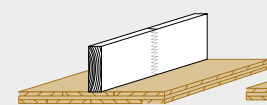


BEISPIEL – WÄNDE

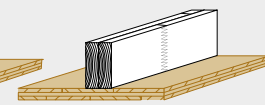


TYPEN

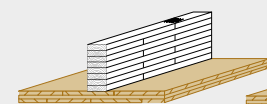
KVH



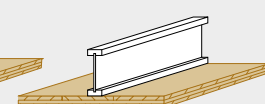
DUO, TRIO



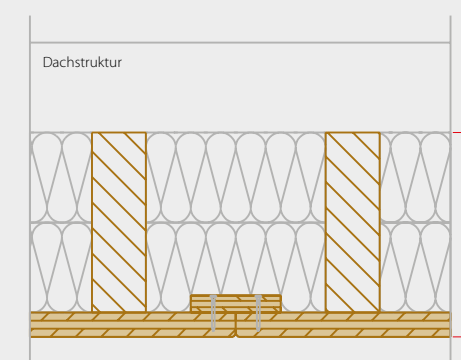
BSH



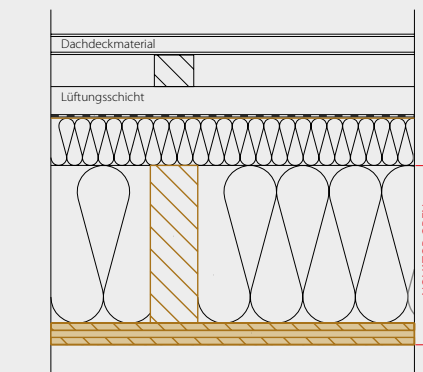
I-Träger



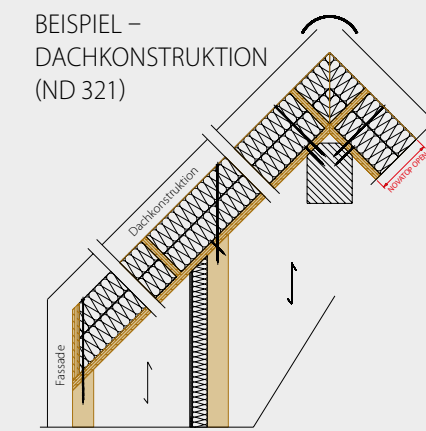
LÄNGSVERBINDUNG (ND 327)



BEISPIEL – DACHKONSTRUKTION (R 300)



BEISPIEL – DACHKONSTRUKTION (ND 321)





# Konstruktionen mit erhöhten statischen Ansprüchen



## NOVATOP STATIC für Vordächer



### BESCHREIBUNG

NOVATOP STATIC sind 5-Schichtplatten (SWP – Solid wood panel). Jede Schicht besteht aus Massivholzlamellen. Jede Platte besteht aus zwei parallelen Deckschichten und einer Mittelschicht mit rechtwinkligem Faserverlauf zum Faserverlauf der Oberschichten. Die Schichtenstärke kann unterschiedlich sein und bestimmt die Endstärke der Platte. Die Lamellen jeder Schicht werden in Längsrichtungen untereinander verleimt, der Klebstoff ist wasserbeständig. Die Platten sind entsprechend der Korngröße 100 geschliffen.

**Verwendung:** Konstruktionen der Vordächer, Verkleidungen mit erhöhten statischen Ansprüchen, tragende und nicht tragende Wände und Trennwände, Türe, Tore, Regale, Container usw.

### SORTIMENT

**Stärken (mm):** 45, 60  
**Oberflächenqualität:** Wohnsichtqualität WSI, Nicht-Sichtqualität NSI

### NOVATOP STATIC L

Längsfaserrichtung der Decklamellen  
**Standardlängen (mm):** 2 500, 5 000, 6 000  
**Maximallängen (mm):** bis 12 000 (mit Keilzinkenverbindung)  
**Breiten (mm):** 1 040, 1 250, 2 100, 2 500

### NOVATOP STATIC Q

Querfaserrichtung der Decklamellen  
**Standardlängen (mm):** 4 950 (mit Keilzinkenverbindung)  
**Breiten (mm):** 2 500

### BEARBEITUNG

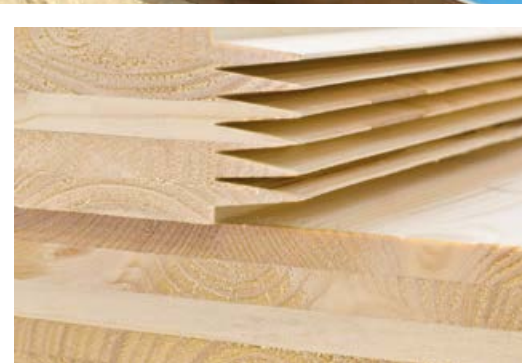
Nuten von der Seite • Keilzinkenstoß • Fräsen verschiedener Formen etc.

### EXKLUSIVE VORTEILE VON NOVATOP

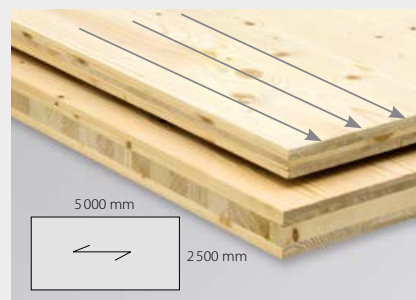
- **Einzigartige Sichtqualität im Innenraum**
  - außergewöhnliche Haltbarkeit und Beständigkeit gegen Trocknungsrisse und Öffnen der Fugen
  - einheitliche Textur mit anderen NOVATOP-Produkten
- **Schaffung subtiler Überlappungen und Verstärkung von Konstruktionen** mit einer Minimierung von Wärmebrücken
- **Produktionsflexibilität**, die auf individuelle Anforderungen des Projekts eingeht

### Standardvorteile

- Hohe statische Merkmale
- Elastizitätsmodul bis 11.500 N/mm<sup>2</sup>
- Hohe Biegefestigkeit in der Hauptachse bis 48 N/mm<sup>2</sup>
- Formate bis 2,45 x 12 m



### NOVATOP STATIC L



### NOVATOP STATIC Q



### STÄRKEN

45 (9-9-9-9-9)

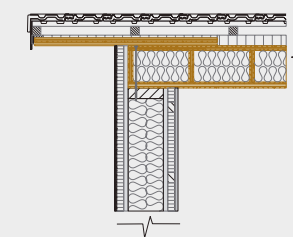


60 (9-9-24-9-9)

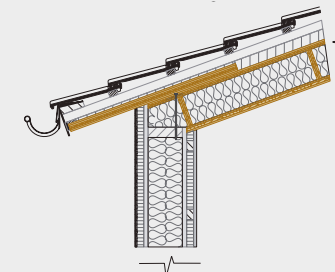


### ANWENDUNGSBEISPIELE

Giebelseitiger Überstand



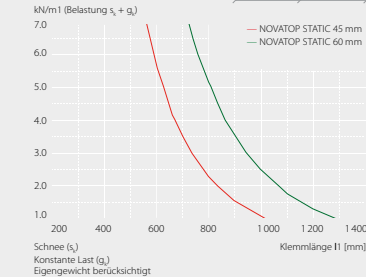
Taufenseitiger Überstand



### VORBEMESSUNGSBEISPIELE

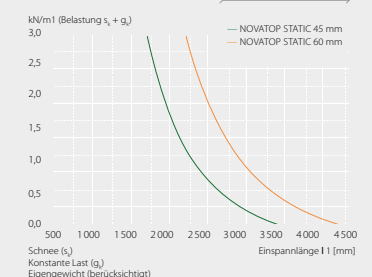
Vorbemessung I/450

I1 : c = 1 : 1



Vorbemessung 1 Feld I/300

I1 : c = 1 : 1





# Ästhetik und Funktionalität

Max 10 m  
mit durchgehender  
Sichtlamelle



Arch. Pascal Flammer CH



Madeja sport CZ

## NOVATOP SWP 3-Schichtplatten



### BESCHREIBUNG

NOVATOP SWP - das sind Mehrschichtplatten, die aus einer ungeraden Anzahl der Schichten bestehen - meistens 3 oder 5. Jede Schicht bilden Massivholzlamellen. Die Schichten sind zueinander um 90° gedreht. Die Dicke der Lamellen ist verschieden und sie bestimmt die finale Plattenstärke. Zur Herstellung benutzen wir Nadelhölzer, die auf 8-12 % getrocknet werden. Die Oberflächenschichten werden mit natürlichen Astknoten und mit Holzkitt ausgebeißert. Die Oberflächen werden mit der Körnung 100 geschliffen. NOVATOP Platten haben einmal 10 niedrigeren Formaldehyd Wert als die Emissionsklasse E1 festlegt - wir waren die Ersten in Tschechien, die das Zertifikat Natureplus im Jahre 2008 bekommen haben.

### Einsatz im Bauwesen - flaches Baumaterial

- Holzobjekte, Mauerwerke, Renovierungen
- Verstärkungsplatten für waagerechte und senkrechte Konstruktionen,
- Tragende Elemente für Dächer, Decken und Untersichten,
- Subtile versetzte Konstruktionen ohne Dachsparren und Balken (bei Pult- und Satteldächern)
- Fassaden und Fassadenelemente
- Tragende und nichttragende Wände, Trennwände
- Verkleidungen von Wänden, Decken, Fußböden

### Verwendung in Tischlereien

- Der kreuzlagenverleimte Aufbau minimiert das Verwinden und Durchbiegen in größeren Flächen auch bei Temperatur- und Feuchtigkeitsschwankungen
- Herstellung von Möbeln, Interieur Elementen
- Einfache Bearbeitung (Fräsen, Schneiden, Bohren)
- Treppenstufen, ggf. Stoßflächen
- Innentüren

### VORTEILE

#### Einzigartige Sichtqualität im Innenraum

- Außergewöhnliche Stabilität und Beständigkeit gegen Trocknungsrisse und Öffnen der Fugen
- Einheitliche Textur mit anderen NOVATOP-Produkten

Charakter des natürlichen Massivholzes • natürliches gesundheitlich unbedenkliches Material • Formstabilität, hohe Biegefestigkeit • perfekte Bearbeitbarkeit der Flächen und Kanten • großflächiges Format • einfache Handhabung und einfacher Einbau

### SORTIMENT

Holzarten: Mitteleuropäische Fichte

Standarddicken (mm): 13 (4-5-4), 16 (5-6-5), 19 (6-7-6), 21 (6-9-6), 27 (6-15-6), 27 (9-9-9), 32 (9-14-9), 42 (9-24-9), 50 (9-32-9), 60 (9-42-9)

Das empfohlene Grundformat (mm): 2100 x 5000, 2500 x 6000  
(Max 2500 x 10 000 / Dicke 27 mm)

### BEARBEITUNG

Feder und Nut + Phase, Nuten von der Seite, Keilzinkenstoss, etc.

### OBERFLÄCHENBEHANDLUNG

Für Außenbereich (Remmers), für Innenbereich (Adler)



Lucia Kocmanová Dřevostavby MC CZ



DENCI-STUDIO PL





## EASY BOARD

3-Schichtplatte mit Nut, Feder und Phase, die für Verkleidung bestimmt ist im Innen- und abgedeckten Außenbereich



## ALTHOLZ

3-Schichtplatten mit einseitiger Deckschicht aus originalem Altholz



## DOOR

Mehrschichtplatten zur Herstellung von Türen



## CLT STANDARD

### BESCHREIBUNG

CLT STANDARD sind großformatige Konstruktionsplatten aus kreuzweise verleimtem Holz (CLT – cross laminated timber). Die Platten werden aus auf 12-14 % getrockneten geschichteten Fichtenlamellen hergestellt, die einzelnen Schichten sind um 90° zueinander gedreht. Die Anzahl der Schichten ist ungerade (3, 5, 7) und bestimmt die finale Plattendicke. PU-Kleber, Qualität unsichtbar.

### SORTIMENT

**Holzart:** Fichte

#### Aufbau der Platte:

3-Schicht-CLT: 60, 80, 84, 90, 100, 120 mm

5-Schicht-CLT: 100, 120, 124, 140, 160, 180, 200 mm

7-Schicht-CLT: 180, 200 mm

Kombination der Lamellen 20, 30 und 40 mm. Zum einfachen Austausch gegen SOLID-Elemente bieten wir auch CLT der Dicke 84 und 124 mm mit individuellen Lamellen an.

**Empfohlenes Grundformat (mm):** 3 500 x 10 000, 2 500 x 12 000

Faserrichtung: Längst (L) sowie quer (Q)

**Oberflächenbeschaffenheit:** nur Nicht-Sichtqualität  
CLT STANDARD Platten können mit 3-Schichtplatten der Dicke von 19 mm zur Erzielung Sichtqualität und zur Erhöhung der Feuerbeständigkeit beklebt werden. Im Vergleich zu SOLID-Elementen gibt es einen Kompromiss in der Präzision und Qualität der Anbindungen.

### EIGENSCHAFTEN

- Festigkeit der Lamellen C24
- Lamellen, die durch eine offene Zahnverbindung angebunden sind
- Holzfeuchtigkeit 12-14 %
- Maßtoleranz +/- 2 mm

### VORTEILE

- Hohe Tragfähigkeit
- Hohe Feuerbeständigkeit
- Preiseffizienz
- Große Formate
- Einfache Kombination mit anderen NOVATOP SYSTEM-Produkten





Neu  
ACOUSTIC  
mit  
Furnier

# Akustischer Komfort und einzigartiges Design



## NOVATOP ACOUSTIC



### BESCHREIBUNG

NOVATOP ACOUSTIC produzieren wir aus 3-Schicht-Massivholzplatte (SWP), die wir auf CNC-Maschinen in verschiedene Profile perforieren. Die Profilform und der Anteil der perforierten Fläche sind bei den einzelnen Typen unterschiedlich. Die Paneele werden in der Produktion um die sog. Absorber ergänzt, entsprechend der Anforderungen an das Projekt. Die vorgefertigten Paneele sind zur direkten Montage vorbereitet.

**Anwendung:** Die NOVATOP ACOUSTIC Paneele optimieren die akustischen Eigenschaften des Raumes. Die entsprechend ausgewählte Kombination von Holz, Profil, Absorber und Oberflächenbearbeitung bietet umfangreiche Möglichkeiten bei der Bildung des modernen Interieur-Designs.

### EXKLUSIVE VORTEILE VON NOVATOP

- **Einzigartige Sichtqualität im Innenraum**
  - außergewöhnliche Stabilität und Beständigkeit gegen Trocknungsrisse und Öffnen der Fugen
  - einheitliche Textur mit anderen NOVATOP-Produkten
- **Massives Naturholz mit einer Stärke von 19 mm**
- Zeitloses Design
- Produktionsflexibilität – Möglichkeit einer Bearbeitung nach Projekt

### Standardvorteile

- Nachgewiesene Absorption des Raumschalls
- Zertifikate, Prüfungen
- Farbige Querlattung
- Mehrere Kombinationen von Absorbern

### PROFILE

Marilyne (8/25, 4/12, S1, S2, S3) • Sonata (4/10, S1)  
Lucy (Ø 8 mm - 16/16, Ø 10 mm - 32/32, Ø 16 mm - 32/32) • Domino • Suzanna • Giulia  
Tina • Beata (Dispersionselement)

**Das empfohlene Grundformat (mm):** 625 x 2500  
(Komplette Übersicht aller Profile in der Technischen Dokumentation)

### HOLZARTEN

Fichte • Weißtanne • Altholz

### FURNIERE

**Standard:** Eiche tangential • Eiche radial  
**Auf Bestellung:** Eiche rustikal • Buche • Nuss • Kirsche • Esche

### OBERFLÄCHENBEHANDLUNG

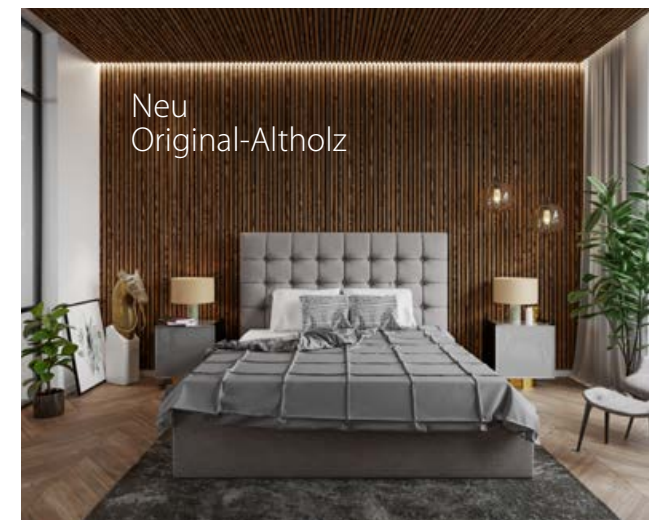
Standardmäßig ohne Oberflächenbehandlung, ggf. Grundierung oder finale Behandlung in 4 Farbtönen (Natur, Zugspitze, Mont Blanc, Spok)

### QUERLATTUNG

SWP - 3-Schichtplatte Fichte  
MDF schwarz, braun

### ABSORBER

Steico Therm SD • Steico Flex + Fibertex  
Ursa AKP 2/v • Fibertex



Holzarten,  
Oberfläche

Profile

Querlattung

Absorber





Luxusdesign

NEU  
2024



Metallische Glitzereffekte

Quartzgrau 53294

Achatgrau 53292

Pyritgrau 53316

Topasgrau 53317

Gebürstet - roh unbehandelt

## NOVATOP FACADE

3-Schichtplatte mit Nut und Feder

### BESCHREIBUNG

Die 3-Schichtplatten werden mit größter Sorgfalt hergestellt. Das Holz wird auf 8 % getrocknet, die Lamellen sorgfältig ausgewählt, die Oberfläche geschlossen und ausgebeißert. Dies gewährleistet die langfristige Stabilität der Platten im Außenbereich. Die Oberfläche der Platte verändert sich auf natürliche Weise, mit der Zeit kann sie grau werden, Erosion unterliegen und kleine Risse bilden. Die Lebensdauer der Fassade wird maßgeblich von der Art der Exposition, Anbindungen, Verankerungen und weiteren Faktoren beeinflusst. Um eine lange Lebensdauer zu gewährleisten, ist es wichtig, die Grundsätze des Konstruktionsschutzes und der regelmäßigen Instandhaltung zu beachten.

### WARENSORTIMENT

Dicke (mm): 27  
Bearbeitung: Nut & Feder (4 Seiten)  
Holzart: nordische Fichte  
Qualität: AB/C  
Verwendungsbereich: nur Außenbereich

### STANDARDFORMATE

Horizontal (netto)  
Breite (mm): 604, 1229  
Länge (mm): 2500, 5000  
Vertikal (netto)  
Breite (mm): 617, 1242  
Länge (mm): 2000, 2500, 3000, 5000

### INDIVIDUELLE FORMATE

Auf Anfrage nach individuellen Projekten.

### OBERFLÄCHENBEHANDLUNG

Bürsten ohne Oberflächenbehandlung.  
Bürsten mit Lasur – bunte metallische Glitzereffekte

### Typ der Lasur: Adler Lignovit Platin

– wasserlöslich, UV-stabil

Lasur Adler Lignovit Platin ermöglicht attraktive Farbeffekte auf Holzfassaden zu erzielen. Spezielle Aluminiumpigmente verleihen dem gewählten Farbton metallische Reflexe und reflektieren effektiv UV-Strahlung, wodurch die Lebensdauer der behandelten Oberflächen verlängert wird. Es verfügt über eine hervorragende Witterungsbeständigkeit, Dampfdurchlässigkeit und hohe UV-Stabilität.

Farbton:  
Quartzgrau 53294  
Achatgrau 53292  
Topasgrau 53317  
Pyritgrau 53316





# REFERENZEN



Ing. arch. Lukáš Pejsar CZ



Carlos Martinez Architekten AG CH



Tiny House Done CZ



Prodesi Domesi CZ



Jiřlav Novak

Klar CZ



Atelier Štěpán CZ



Hatra FR



Ing. Helmut Auer AT



Projektli architekti Dřevostavby MC CZ



Lucia Kocmanova Studio CZ







NEUHEIT



SOLID mit massivem Eichenfurnier



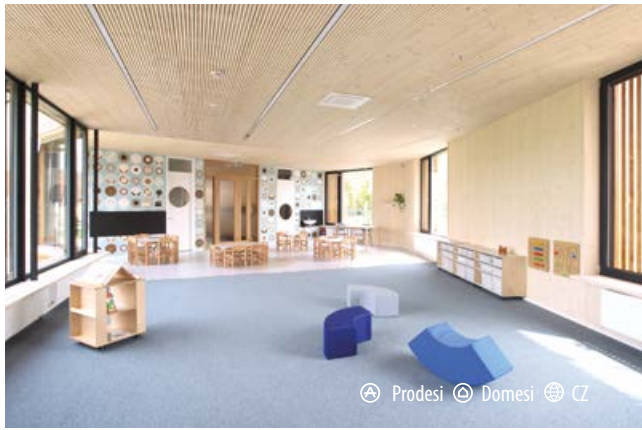
WMA architekti CZ



Straet Architects Auböck CZ



ATELIER SAEM CZ



Prodesi Domesi CZ



Ing. Helmut Auer DE



# 3D BIBLIOTHEK

Reale Texturen für eine perfekte Welt der Visualisierungen

PBR Standard / 8K







Hersteller: AGROP NOVA a.s.  
 Ptnský Dvůrek 99 • 798 43 Ptení  
 Tschechische Republik  
 novatop@agrop.cz



Zertifikate:



Information



Referenzen



Downloaden

